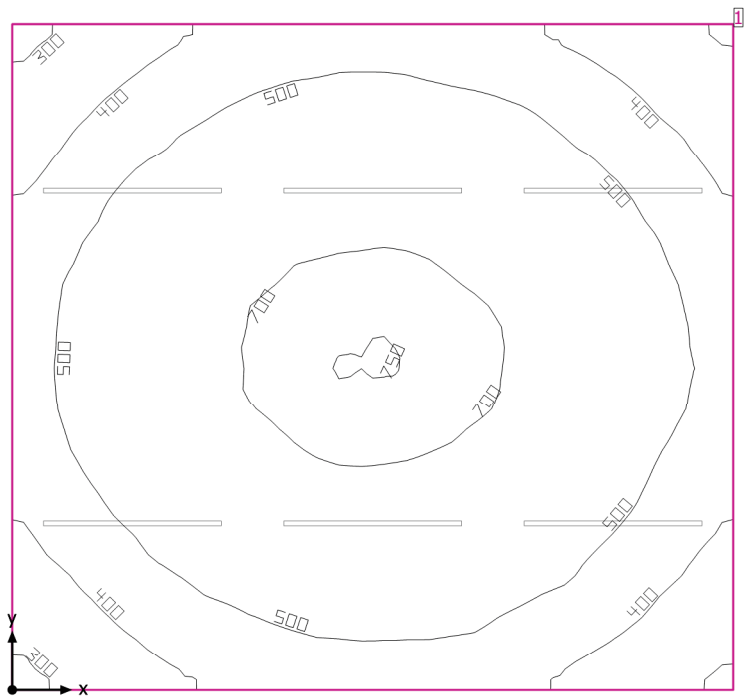


1.01 Priestor schodiska



Světla výška prostoru: 6.000 m, Stupně odrazu: Strop 70.0%, Stěny 50.0%, Podlaha 20.0%, Činitel údržby: 0.80

Uživatelská úroveň

Plocha	Výsledek	Průměr (Pož.)	Min	Max	Min/střední	Min/Max
1 Uživatelská úroveň (1.01)	Svislá intenzita osvětlení (adaptivní) [lx] Výška: 0.800 m, Okrajová zóna: 0.000 m	534 (≥ 500)	285	751	0.53	0.38

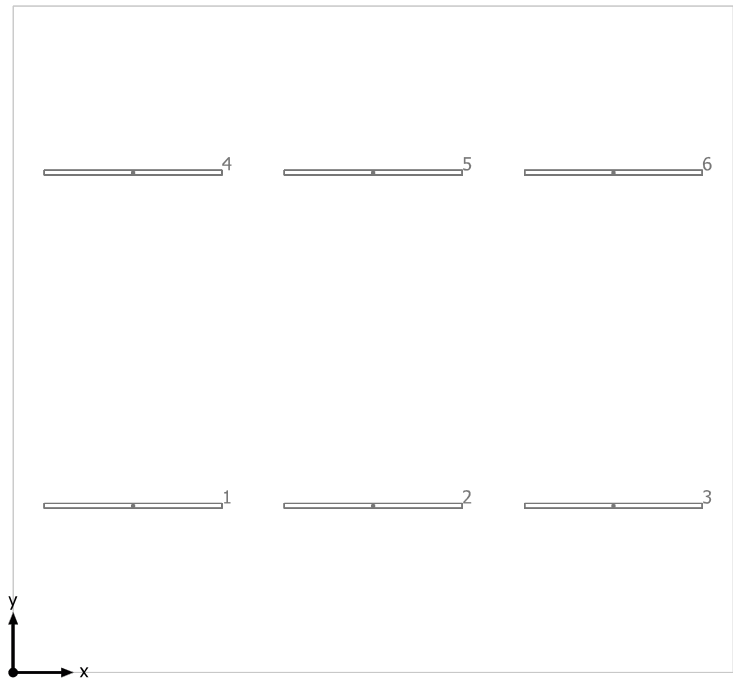
# Svítidlo	Φ(Svítidlo) [lm]	Výkon [W]	Světelný výtěžek [lm/W]
6 ARELUX S.R.L. - UNS04NW XUNO SYSTEM	5621	60.0	93.7
Součet všech svítidel	33726	360.0	93.7

Specifický příkon: 10.81 W/m² = 2.02 W/m²/100 lx (Základní plocha prostrou 33.30 m²)

Spotřeba: 480 kWh/a od maximálně 1200 kWh/a

Hodnoty spotřeby energie neberou ohled na světelné scény a jejich ztlumené stavy.

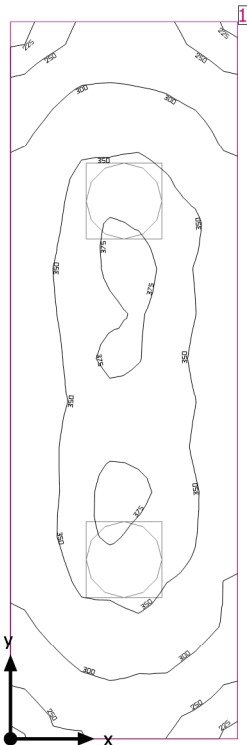
1.01



ARELUX S.R.L. UNS04NW XUNO SYSTEM

Č.	X [m]	Y [m]	Montážní výška [m]	Činitel údržby
1	1.000	1.388	6.000	0.80
2	3.000	1.388	6.000	0.80
3	5.000	1.388	6.000	0.80
4	1.000	4.163	6.000	0.80
5	3.000	4.163	6.000	0.80
6	5.000	4.163	6.000	0.80

1.02 kupelna



Světla výška prostoru: 2.750 m, Stupně odrazu: Strop 70.0%, Stěny 50.0%, Podlaha 20.0%, Činitel údržby: 0.60

Uživatelská úroveň

Plocha	Výsledek	Průměr (Pož.)	Min	Max	Min/střední	Min/Max
1 Uživatelská úroveň (1.02 kupelna)	Svislá intenzita osvětlení (adaptivní) [lx] Výška: 0.800 m, Okrajová zóna: 0.000 m	326 (≥ 200)	222	379	0.68	0.59

# Svítidlo	Φ(Svítidlo) [lm]	Výkon [W]	Světelný výtěžek [lm/W]
2 ZUMTOBEL - 42182768 (STD - Standard) PERLUCE O LED3800-840 D450 LDE IP50 WH	3760	28.7	131.0
Součet všech svítidel	7520	57.4	131.0

Specifický příkon: 9.96 W/m² = 3.05 W/m²/100 lx (Základní plocha prostrou 5.76 m²)

Spotřeba: 47 kWh/a od maximálně 250 kWh/a

Hodnoty spotřeby energie neberou ohled na světelné scény a jejich ztlumené stavy.

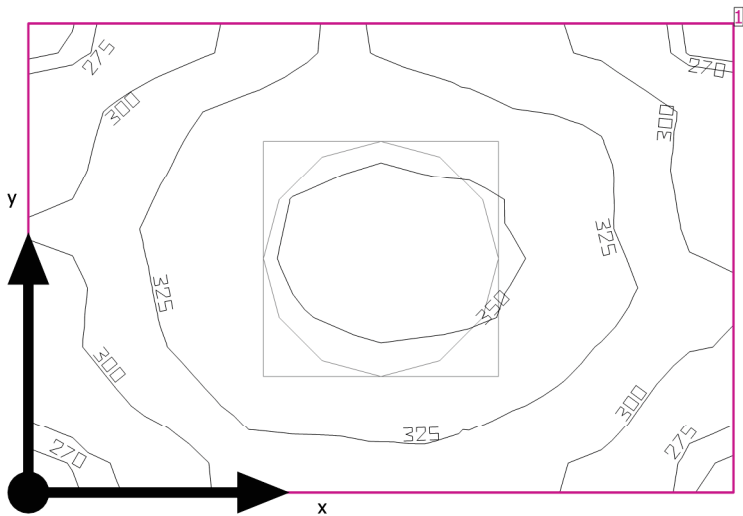
1.02 koupelna



ZUMTOBEL 42182768 (STD - Standard) PERLUCE O LED3800-840 D450 LDE IP50 WH

Č.	X [m]	Y [m]	Montážní výška [m]	Činitel údržby
1	0.675	1.067	2.750	0.80
2	0.675	3.201	2.750	0.80

1.02 WC



Světla výška prostoru: 2.750 m, Stupně odrazu: Strop 70.0%, Stěny 50.0%, Podlaha 20.0%, Činitel údržby: 0.80

Uživatelská úroveň

Plocha	Výsledek	Průměr (Pož.)	Min	Max	Min/střední	Min/Max
1 Uživatelská úroveň (1.02 WC)	Svislá intenzita osvětlení (adaptivní) [lx] Výška: 0.800 m, Okrajová zóna: 0.000 m	320 (≥ 200)	268	360	0.84	0.74

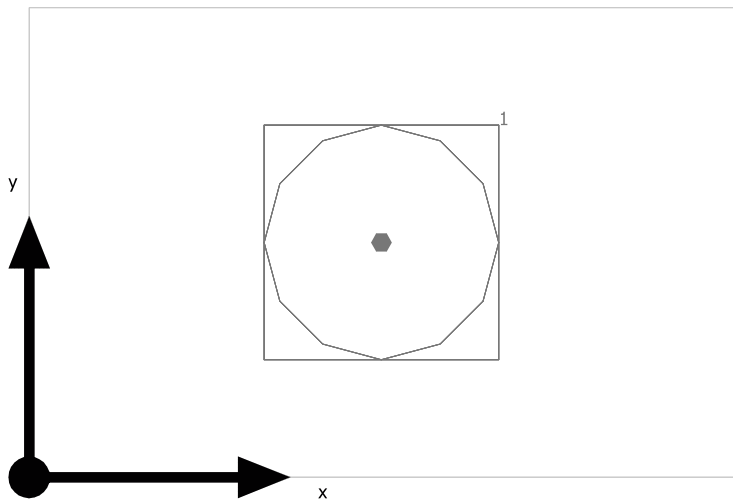
#	Svítilidlo	Φ(Svítilidlo) [lm]	Výkon [W]	Světelný výtěžek [lm/W]
1	ZUMTOBEL - 42182768 (STD - Standard) PERLUCE O LED3800-840 D450 LDE IP50 WH	3760	28.7	131.0
Součet všech svítidel		3760	28.7	131.0

Specifický příkon: $23.62 \text{ W/m}^2 = 7.39 \text{ W/m}^2/100 \text{ lx}$ (Základní plocha prostrou 1.21 m²)

Spotřeba: 24 kWh/a od maximálně 50 kWh/a

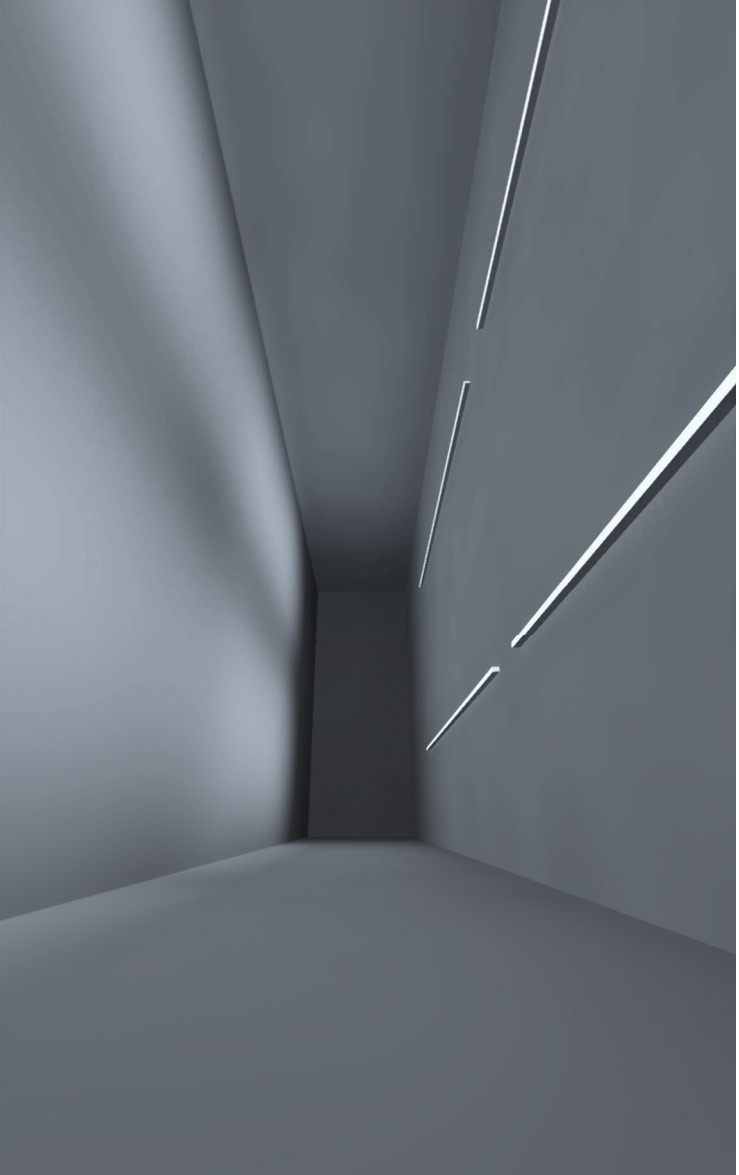
Hodnoty spotřeby energie neberou ohled na světelné scény a jejich ztlumené stavy.

1.02 WC



ZUMTOBEL 42182768 (STD - Standard) PERLUCE O LED3800-840 D450 LDE IP50 WH

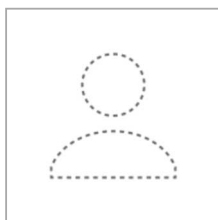
Č.	X [m]	Y [m]	Montážní výška [m]	Činitel údržby
1	0.675	0.450	2.750	0.80



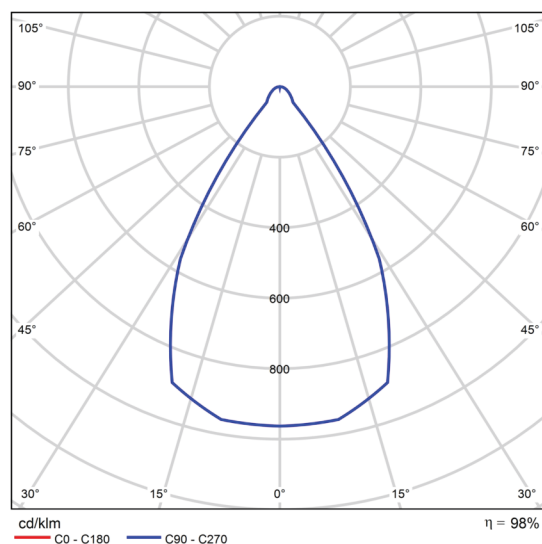
1np

Datový list výrobku

Ještě není členem DIALux - XUNO SYSTEM



C. výrobku	UNS03NWDALI
P	50.0 W
Φ _{žárovka}	4812 lm
Φ _{svítidlo}	4696 lm
η	97.59 %
Světelný výtěžek	93.9 lm/W
CCT	4000 K
CRI	100



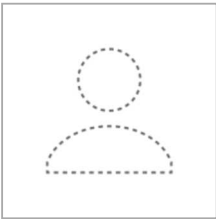
Polární LDC

Vyhodnocení oslnění dle UGR												
		70	70	50	50	30	70	70	50	50	30	
p Strop		50	30	50	30	30	50	30	50	30	30	
p Stěny		20	20	20	20	20	20	20	20	20	20	
p Podlaha		20	20	20	20	20	20	20	20	20	20	
Velikost místnosti X Y		Směr pohledu napříč k ose lampy					Podélný směr pohledu k ose lampy					
2H	2H	15.9	16.8	16.2	17.0	17.2	16.3	17.2	16.6	17.4	17.6	
	3H	16.3	17.0	16.6	17.3	17.5	16.8	17.6	17.1	17.8	18.1	
	4H	16.4	17.2	16.8	17.4	17.7	17.1	17.8	17.4	18.1	18.3	
	6H	16.6	17.3	16.9	17.5	17.8	17.3	18.0	17.7	18.3	18.6	
	8H	16.6	17.3	17.0	17.6	17.9	17.4	18.1	17.8	18.4	18.7	
	12H	16.6	17.3	17.0	17.6	17.9	17.5	18.1	17.9	18.5	18.8	
4H	2H	16.0	16.7	16.3	17.0	17.3	16.4	17.1	16.7	17.4	17.6	
	3H	16.5	17.1	16.9	17.4	17.8	17.0	17.6	17.4	17.9	18.3	
	4H	16.8	17.3	17.2	17.7	18.0	17.4	17.9	17.8	18.3	18.7	
	6H	17.0	17.5	17.4	17.9	18.3	17.8	18.3	18.2	18.6	19.0	
	8H	17.1	17.5	17.5	17.9	18.3	17.9	18.4	18.4	18.8	19.2	
	12H	17.1	17.5	17.6	17.9	18.4	18.1	18.5	18.5	18.9	19.3	
8H	4H	16.9	17.3	17.3	17.7	18.1	17.4	17.9	17.9	18.3	18.7	
	6H	17.2	17.6	17.7	18.0	18.5	17.9	18.3	18.4	18.7	19.2	
	8H	17.3	17.6	17.8	18.1	18.6	18.2	18.5	18.6	18.9	19.4	
	12H	17.4	17.7	17.9	18.2	18.7	18.3	18.6	18.8	19.1	19.6	
12H	4H	16.9	17.3	17.3	17.7	18.1	17.4	17.8	17.9	18.3	18.7	
	6H	17.2	17.5	17.7	18.0	18.5	17.9	18.3	18.4	18.7	19.2	
	8H	17.4	17.6	17.9	18.1	18.6	18.2	18.4	18.7	18.9	19.4	
Variace polohy pozorovatele pro vzdálenosti svítidel S												
S = 1.0H		+3.4 / -1.7					+3.1 / -1.3					
S = 1.5H		+5.7 / -2.0					+5.3 / -1.6					
S = 2.0H		+7.5 / -2.4					+7.1 / -1.9					
Standardní tabulka		BK02					BK03					
Korekturní sčítanec		-0.9					0.2					
Korigované osňovací indície, vztažené na 4812lm Celkový světelný tok												

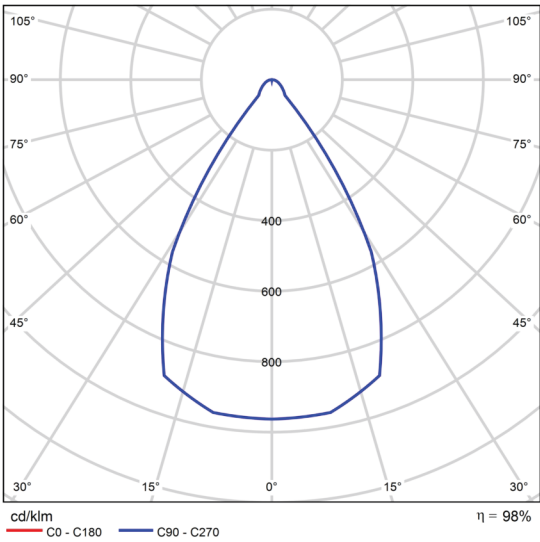
UGR diagram (SHR: 0.25)

Datový list výrobku

Ještě není členem DIALux - XUNO SYSTEM



C. výrobku	UNS04NWDALI
P	60.0 W
Φžárovka	5760 lm
Φsvítidlo	5621 lm
η	97.59 %
Světelný výtěžek	93.7 lm/W
CCT	4000 K
CRI	100



Polární LDC

Vyhodnocení oslnění dle UGR												
p Strop		70	70	50	50	30	70	70	50	50	30	
p Stěny		50	30	50	30	30	50	30	50	30	30	
p Podlaha		20	20	20	20	20	20	20	20	20	20	
Velikost místnosti X Y		Směr pohledu napříč k ose lampy					Podélný směr pohledu k ose lampy					
2H	2H	15.8	16.6	16.0	16.8	17.0	16.2	17.0	16.5	17.3	17.5	
	3H	16.1	16.9	16.4	17.1	17.4	16.7	17.4	17.0	17.7	17.9	
	4H	16.3	17.0	16.6	17.3	17.6	16.9	17.7	17.2	17.9	18.2	
	6H	16.4	17.1	16.8	17.4	17.7	17.2	17.9	17.5	18.2	18.5	
	8H	16.5	17.1	16.8	17.4	17.7	17.3	18.0	17.6	18.3	18.6	
4H	12H	16.5	17.1	16.8	17.4	17.7	17.4	18.0	17.7	18.3	18.6	
	2H	15.8	16.6	16.2	16.8	17.1	16.2	17.0	16.5	17.2	17.5	
	3H	16.3	17.0	16.7	17.3	17.6	16.9	17.5	17.2	17.8	18.1	
	4H	16.6	17.2	17.0	17.5	17.9	17.2	17.8	17.6	18.2	18.5	
	6H	16.9	17.4	17.3	17.7	18.1	17.6	18.1	18.0	18.5	18.9	
8H	8H	16.9	17.4	17.4	17.8	18.2	17.8	18.2	18.2	18.6	19.1	
	12H	17.0	17.4	17.4	17.8	18.2	17.9	18.3	18.4	18.7	19.2	
	4H	16.7	17.2	17.2	17.6	18.0	17.3	17.8	17.7	18.2	18.6	
	6H	17.1	17.4	17.5	17.9	18.3	17.8	18.2	18.3	18.6	19.0	
	8H	17.2	17.5	17.7	18.0	18.4	18.0	18.3	18.5	18.8	19.3	
12H	12H	17.3	17.5	17.8	18.0	18.5	18.2	18.5	18.7	18.9	19.4	
	4H	16.7	17.1	17.2	17.5	18.0	17.3	17.7	17.7	18.1	18.5	
	6H	17.1	17.4	17.6	17.9	18.3	17.8	18.1	18.3	18.6	19.0	
	8H	17.2	17.5	17.7	18.0	18.5	18.1	18.3	18.5	18.8	19.3	
	Variace polohy pozorovatele pro vzdálenosti svítidel S											
S = 1.0H		+3.4 / -1.7					+3.1 / -1.3					
S = 1.5H		+5.7 / -2.0					+5.3 / -1.6					
S = 2.0H		+7.5 / -2.4					+7.1 / -1.9					
Standardní tabulka		BK02					BK03					
Korekturní sčítanec		-1.0					0.0					
Korigované osňovací indície, vztažené na 5760lm Celkový světelný tok												

UGR diagram (SHR: 0.25)

Budova 1

Seznam svítidel $\Phi_{\text{celkový}}$

76844 lm

 $P_{\text{celkový}}$

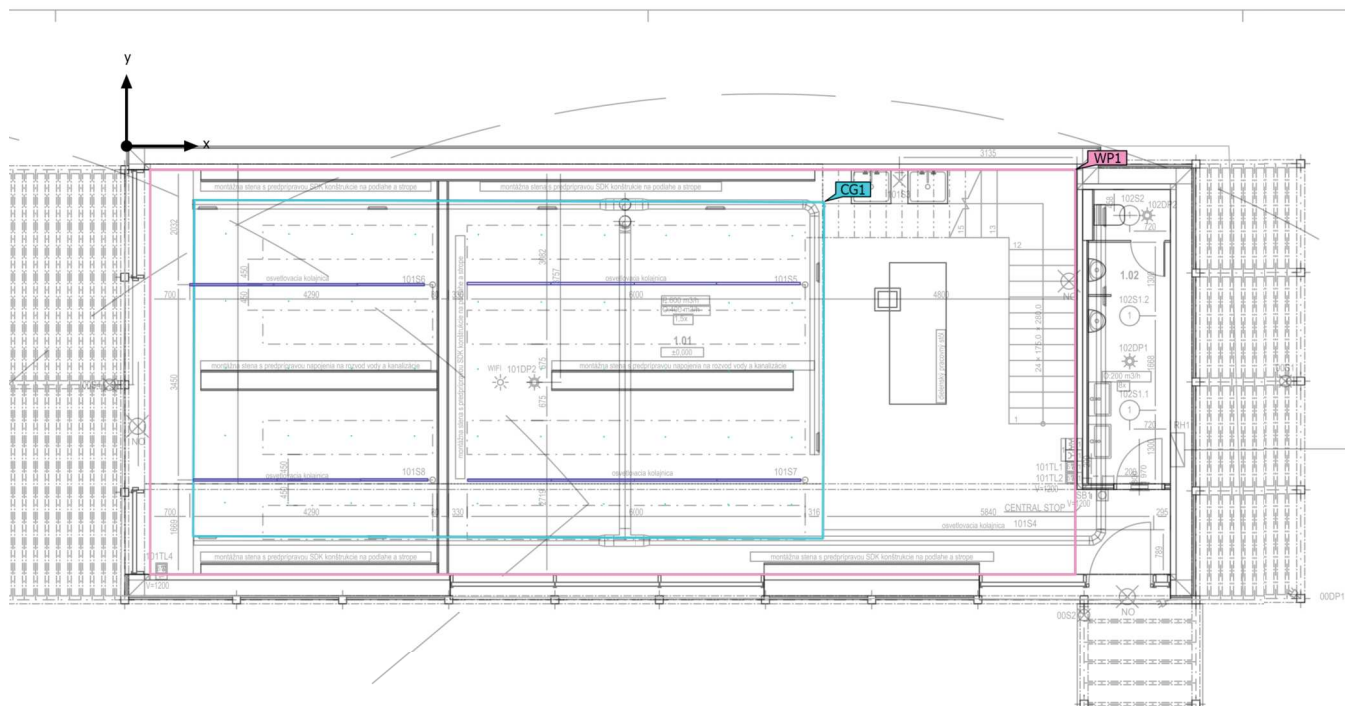
820.0 W

Světelný výtěžek

93.7 lm/W

ks	Výrobce	C. výrobku	Název výrobku	P	Φ	Světelný výtěžek
2	Ještě není členem DIALux	UNS03NW DALI	XUNO SYSTEM	50.0 W	4696 lm	93.9 lm/W
12	Ještě není členem DIALux	UNS04NW DALI	XUNO SYSTEM	60.0 W	5621 lm	93.7 lm/W

Výpočtové objekty



Budova 1 · Poschodí 1 (Světelná scéna 1)

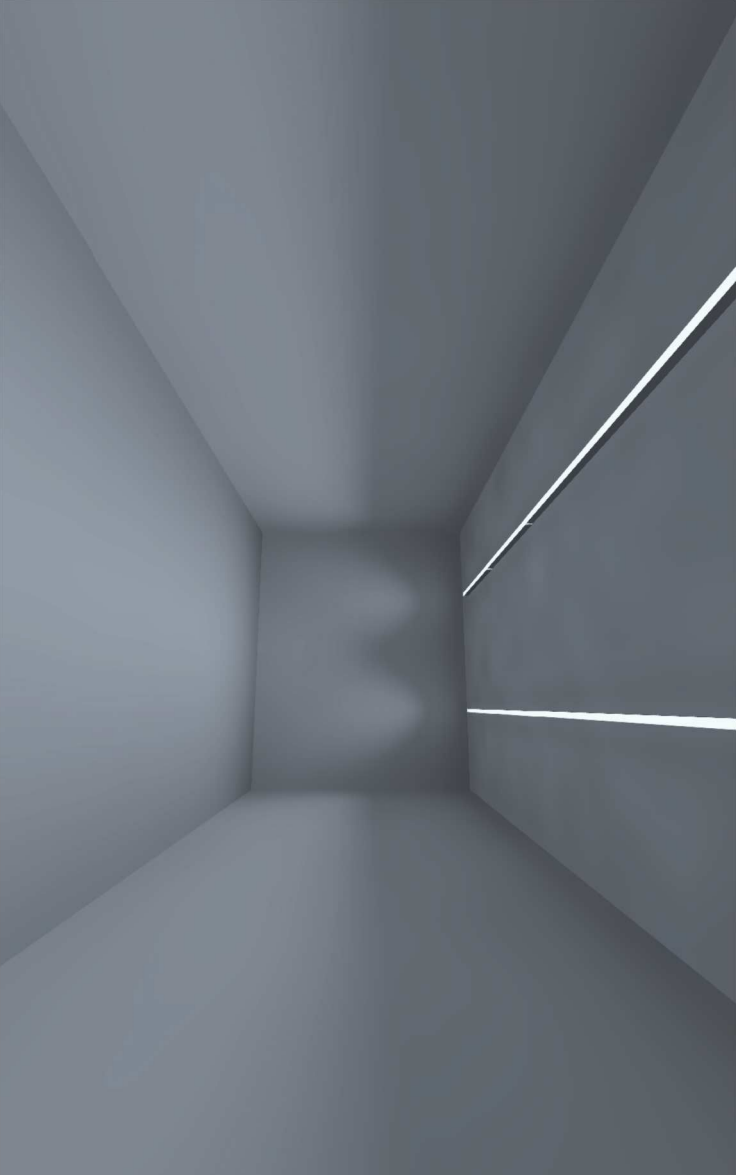
Výpočtové objekty

Použité roviny

Vlastnosti	\bar{E} (Pož.)	E_{min}	E_{max}	g_1	g_2	Index
Uživatelská úroveň (Místnost 1) Svislá intenzita osvětlení (adaptivní) Výška: 0.800 m, Okrajová zóna: 0.000 m	568 lx (≥ 500 lx) ✓	20.1 lx	1698 lx	0.035	0.012	WP1

Výpočtové plochy

Vlastnosti	\bar{E}	E_{min}	E_{max}	g_1	g_2	Index
Výpočtová plocha 1 Svislá intenzita osvětlení Výška: 0.000 m	837 lx	344 lx	1176 lx	0.41	0.29	CG1



2np

Seznam svítidel

 $\Phi_{\text{celkový}}$

56210 lm

 $P_{\text{celkový}}$

600.0 W

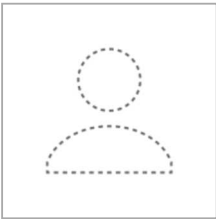
Světelný výtěžek

93.7 lm/W

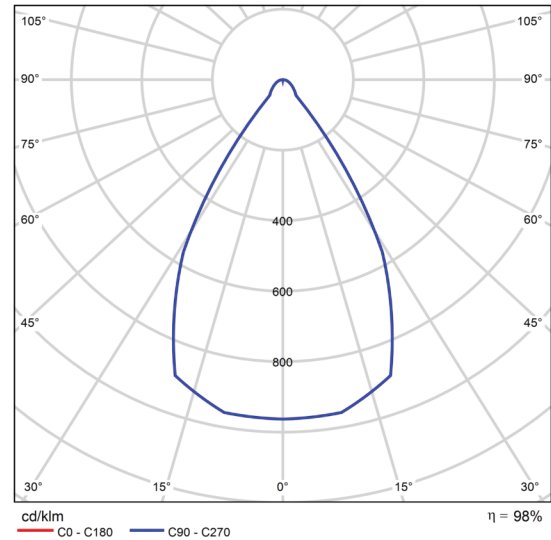
ks	Výrobce	C. výrobku	Název výrobku	P	Φ	Světelný výtěžek
10	Ještě není členem DIALux	UNS04NW DALI	XUNO SYSTEM	60.0 W	5621 lm	93.7 lm/W

Datový list výrobku

Ještě není členem DIALux - XUNO SYSTEM



C. výrobku	UNS04NWDALI
P	60.0 W
Φžárovka	5760 lm
Φsvítidlo	5621 lm
η	97.59 %
Světelný výtěžek	93.7 lm/W
CCT	4000 K
CRI	100



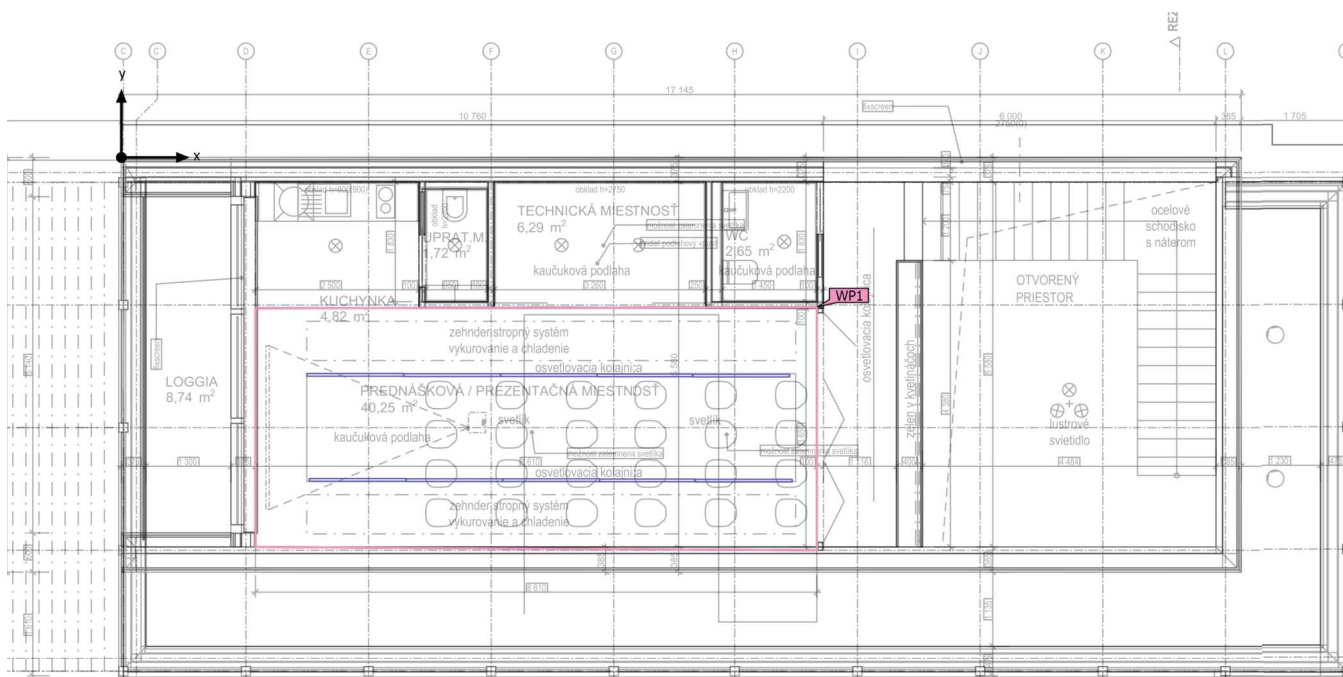
Polární LDC

Vyhodnocení osvětlení dle UGR												
p Strop		70	70	50	50	30	70	70	50	50	30	30
p Stěny		50	30	50	30	30	50	30	50	30	30	30
p Podlaha		20	20	20	20	20	20	20	20	20	20	20
Velikost místnosti X Y		Směr pohledu napříč k ose lampy						Podélný směr pohledu k ose lampy				
2H	2H	15.8	16.6	16.0	16.8	17.0	16.2	17.0	16.5	17.3	17.5	
	3H	16.1	16.9	16.4	17.1	17.4	16.7	17.4	17.0	17.7	17.9	
	4H	16.3	17.0	16.6	17.3	17.6	16.9	17.7	17.2	17.9	18.2	
	6H	16.4	17.1	16.8	17.4	17.7	17.2	17.9	17.5	18.2	18.5	
	8H	16.5	17.1	16.8	17.4	17.7	17.3	18.0	17.6	18.3	18.6	
	12H	16.5	17.1	16.8	17.4	17.7	17.4	18.0	17.7	18.3	18.6	
4H	2H	15.8	16.6	16.2	16.8	17.1	16.2	17.0	16.5	17.2	17.5	
	3H	16.3	17.0	16.7	17.3	17.6	16.9	17.5	17.2	17.8	18.1	
	4H	16.6	17.2	17.0	17.5	17.9	17.2	17.8	17.6	18.2	18.5	
	6H	16.9	17.4	17.3	17.7	18.1	17.6	18.1	18.0	18.5	18.9	
	8H	16.9	17.4	17.4	17.8	18.2	17.8	18.2	18.2	18.6	19.1	
	12H	17.0	17.4	17.4	17.8	18.2	17.9	18.3	18.4	18.7	19.2	
8H	4H	16.7	17.2	17.2	17.6	18.0	17.3	17.8	17.7	18.2	18.6	
	6H	17.1	17.4	17.5	17.9	18.3	17.8	18.2	18.3	18.6	19.0	
	8H	17.2	17.5	17.7	18.0	18.4	18.0	18.3	18.5	18.8	19.3	
	12H	17.3	17.5	17.8	18.0	18.5	18.2	18.5	18.7	18.9	19.4	
12H	4H	16.7	17.1	17.2	17.5	18.0	17.3	17.7	17.7	18.1	18.5	
	6H	17.1	17.4	17.6	17.9	18.3	17.8	18.1	18.3	18.6	19.0	
	8H	17.2	17.5	17.7	18.0	18.5	18.1	18.3	18.5	18.8	19.3	
Variace polohy pozorovatele pro vzdálenosti svítidel S												
S = 1.0H		+3.4 / -1.7						+3.1 / -1.3				
S = 1.5H		+5.7 / -2.0						+5.3 / -1.6				
S = 2.0H		+7.5 / -2.4						+7.1 / -1.9				
Standardní tabulka		BK02						BK03				
Korekturní sčítanec		-1.0						0.0				
Korigované osňovací indície, vztažené na 5760lm Celkový světelný tok												

UGR diagram (SHR: 0.25)

Budova 1 · Poschodí 1 (Svĕtlá scĕna 1)

Výpočtové objekty



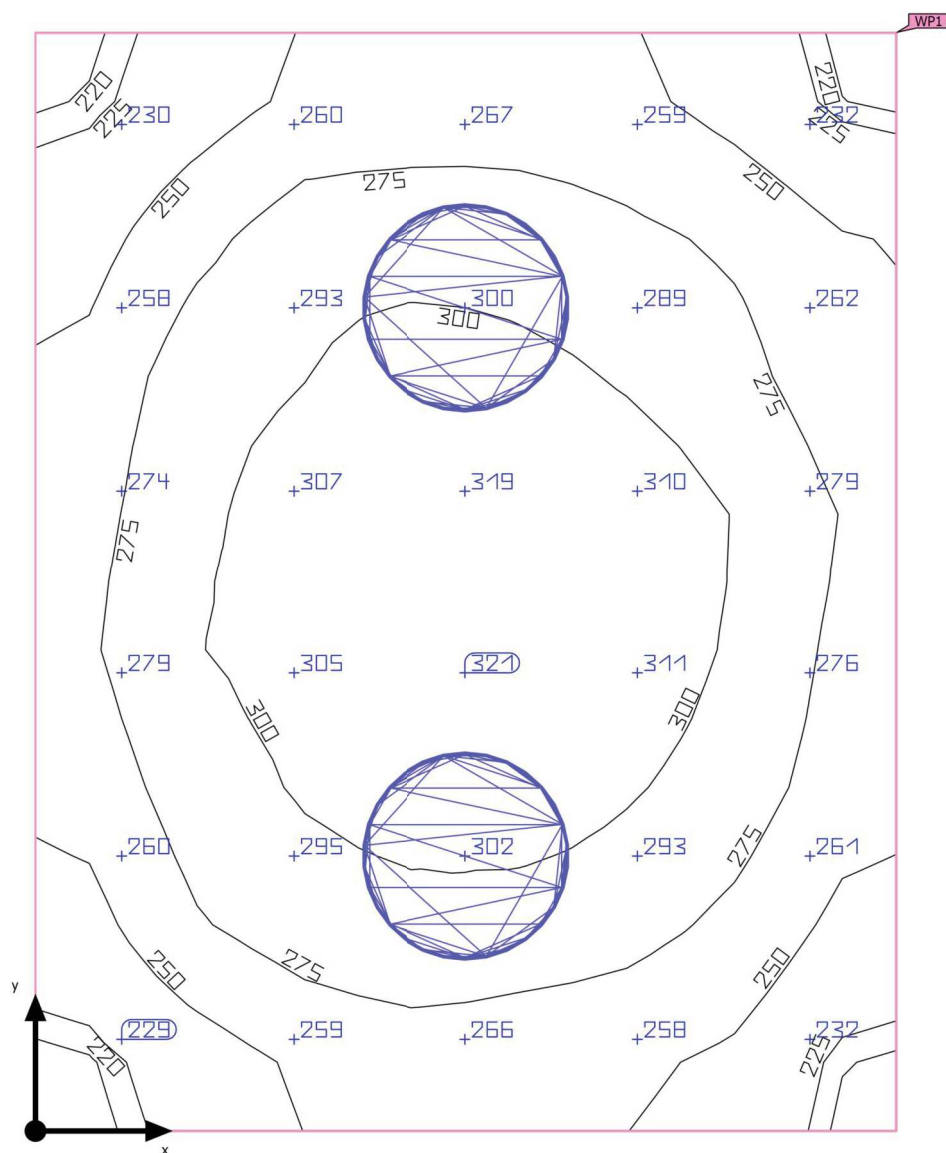
Budova 1 · Poschodí 1 (Světelná scéna 1)

Výpočtové objekty

Použité roviny

Vlastnosti	\bar{E} (Pož.)	E_{\min}	E_{\max}	g_1	g_2	Index
Uživatelská úroveň (Místnost 1) Svislá intenzita osvětlení (adaptivní) Výška: 0.800 m, Okrajová zóna: 0.000 m	1356 lx (≥ 500 lx) ✓	231 lx	2009 lx	0.17	0.11	WP1

Budova 1 · Poschodí 1 · 2.06 (Světelná scéna 1)

Shrnutí

Budova 1 · Poschodí 1 · 2.06 (Světelná scéna 1)

Shrnutí

Výsledky

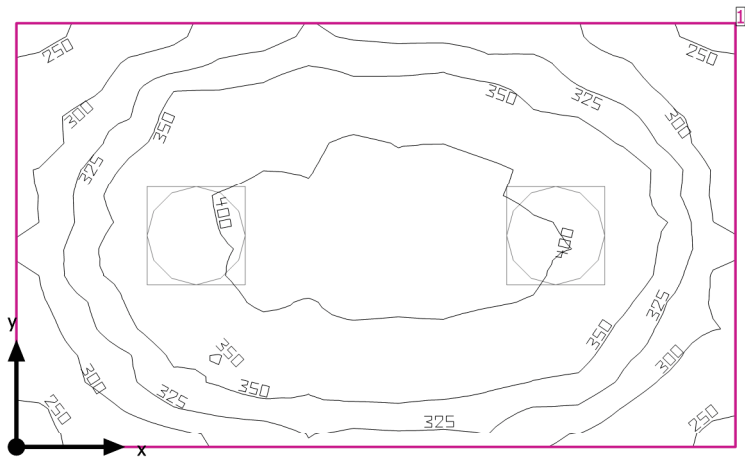
	Velikost	Vypočítáno	Pož.	Kontrola	Index
Uživatelská úroveň	E_{visle}	276 lx	≥ 200 lx	✓	WP1
	g_1	0.79	-	-	WP1
Velikosti spotřeby	Spotřeba	27 kWh/a	max. 100 kWh/a	✓	
Místnost	Specifický příkon	12.23 W/m ²	-	-	
		4.42 W/m ² /100 lx	-	-	

Užitný profil: Všeobecné oblasti uvnitř budov - denní místnosti, zdravotní místnosti a místnosti první pomoci, Šatny, umývárny, koupelny, toalety

Seznam svítidel

ks	Výrobce	C. výrobku	Název výrobku	P	Φ	Světelný výtěžek
2	ZUMTOBEL	42182978	PERLUCE O LED2200-840 D350 LDE IP50 WH [STD]	16.4 W	2000 lm	121.9 lm/W

2.03 TM



Světla výška prostoru: 2.750 m, Stupně odrazu: Strop 70.0%, Stěny 50.0%, Podlaha 20.0%, Činitel údržby: 0.80

Uživatelská úroveň

Plocha	Vysledek	Průměr (Pož.)	Min	Max	Min/střední	Min/Max
1	Uživatelská úroveň (2.03 TM) Svislá intenzita osvětlení (adaptivní) [lx] Výška: 0.800 m, Okrajová zóna: 0.000 m	347 (≥ 200)	233	425	0.67	0.55

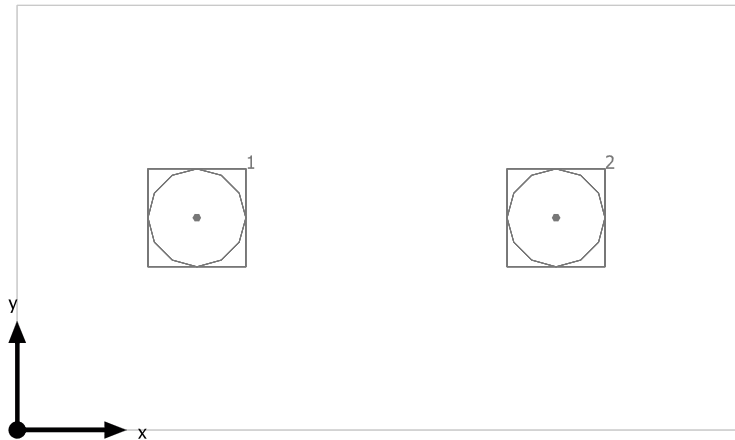
#	Svítilno	Φ(Svítilno) [lm]	Výkon [W]	Světelný výtěžek [lm/W]
2	ZUMTOBEL - 42182768 (STD - Standard) PERLUCE O LED3800-840 D450 LDE IP50 WH	3760	20.7	131.0
	Součet všech svítidel	7520	57.4	131.0

Specifický příkon: 8.92 W/m² = 2.57 W/m²/100 lx (Základní plocha prostrou 6.44 m²)

Spotřeba: 10 kWh/a od maximálně 250 kWh/a

Hodnoty spotřeby energie neberou ohled na světelné scény a jejich ztlumené stavy.

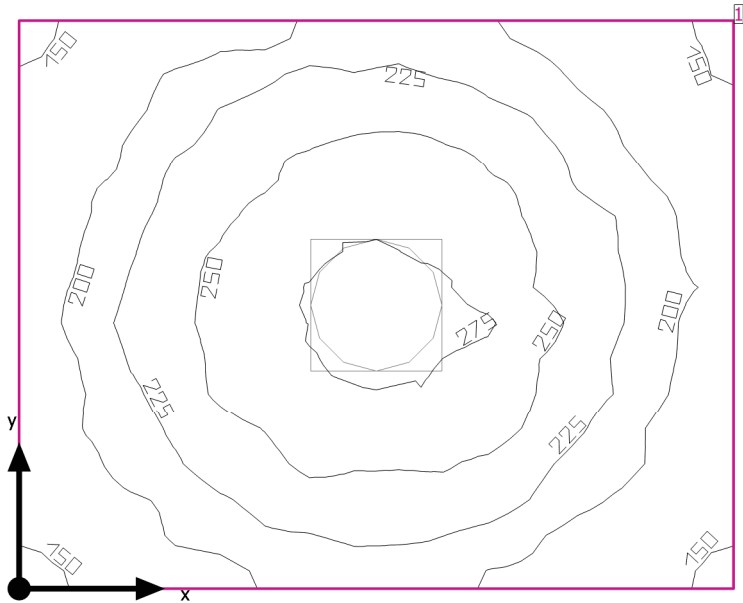
2.03 TM



ZUMTOBEL 42182768 (STD - Standard) PERLUCE O LED3800-840 D450 LDE IP50 WH

Č.	X [m]	Y [m]	Montážní výška [m]	Činitel údržby
1	0.825	0.975	2.750	0.80
2	2.475	0.975	2.750	0.80

2.05-kuch



Světla výška prostoru: 2.750 m, Stupně odrazu: Strop 70.0%, Stěny 50.0%, Podlaha 20.0%, Činitel údržby: 0.80

Uživatelská úroveň

Plocha	Výsledek	Průměr (Pož.)	Min	Max	Min/střední	Min/Max
1 Uživatelská úroveň (2.05-kuch)	Svislá intenzita osvětlení (adaptivní) [lx] Výška: 0.800 m, Okrajová zóna: 0.000 m	221 (> 200)	144	283	0.65	0.51

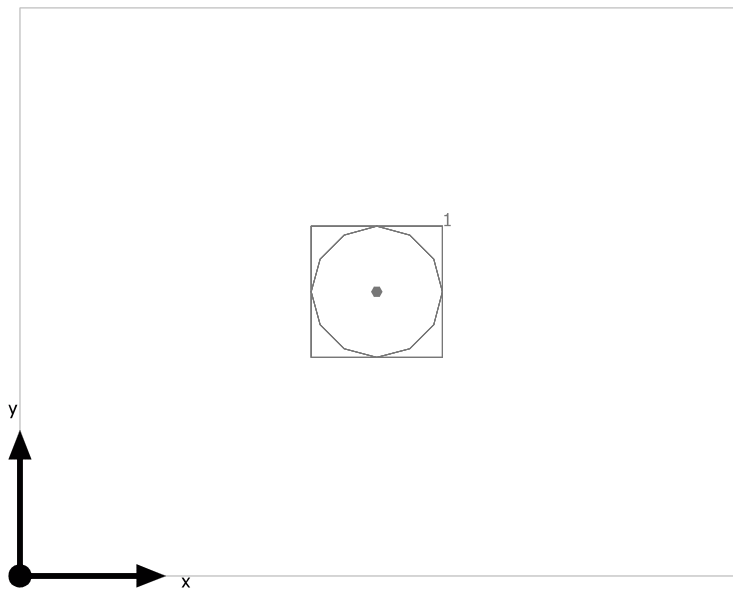
#	Svítilidlo	Φ(Svítilidlo) [lm]	Výkon [W]	Světelný výtěžek [lm/W]
1	ZUMTOBEL - 42182768 (STD - Standard) PERLUCE O LED3800-840 D450 LDE IP50 WH	3760	28.7	131.0
Součet všech svítidel		3760	28.7	131.0

Specifický příkon: 6.01 W/m² = 2.72 W/m²/100 lx (Základní plocha prostrou 4.78 m²)

Spotřeba: 110 kWh/a od maximálně 200 kWh/a

Hodnoty spotřeby energie neberou ohled na světelné scény a jejich ztlumené stavy.

2.05-kuch



ZUMTOBEL 42182768 (STD - Standard) PERLUCE O LED3800-840 D450 LDE IP50 WH

Č.	X [m]	Y [m]	Montážní výška [m]	Činitel údržby
1	1.225	0.975	2.750	0.80